

# Business Intelligence:OLAP & Data Warehousing

Seminar

Thema

Front-Ends

Tim Belhomme

## Übersicht Vortrag

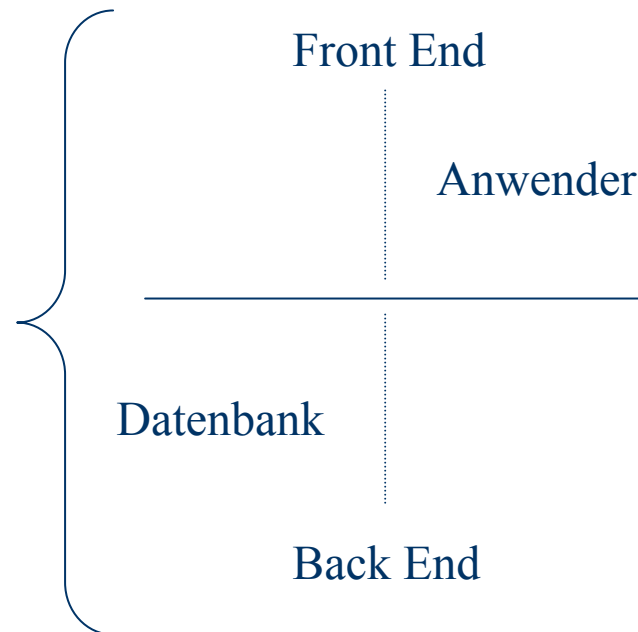
- 1 Front-End (Begriffsbildung)
- 2 Decision Support
  - Abgrenzung
  - Disziplinen Decision Support
- 3 Disziplin Decision Support System
  - Software-Architektur
  - DSS-Visualisierungen
  - Reports
- 4 Front-End-Tools von Oracle
- 5 Zusammenfassung Front-Ends

# Front End (Begriffsbildung)

- Schicht der Datenbankanwendung, die für die Bedienoberfläche verantwortlich ist.

Gegenbegriff: Back End

Datenbankanwendung



# Decision Support

Voraussetzung: Personen befinden sich in einem Entscheidungsprozess

- Decision Support (DS) umfasst alle Aspekte, die relevant sind, um Personen in ihrem Entscheidungsprozess zu unterstützen.
- Decision Making (DM) Prozess der durchlaufen wird mit dem Ziel eine Entscheidung zu treffen.

# Abgrenzung Decision Support

Decision Support

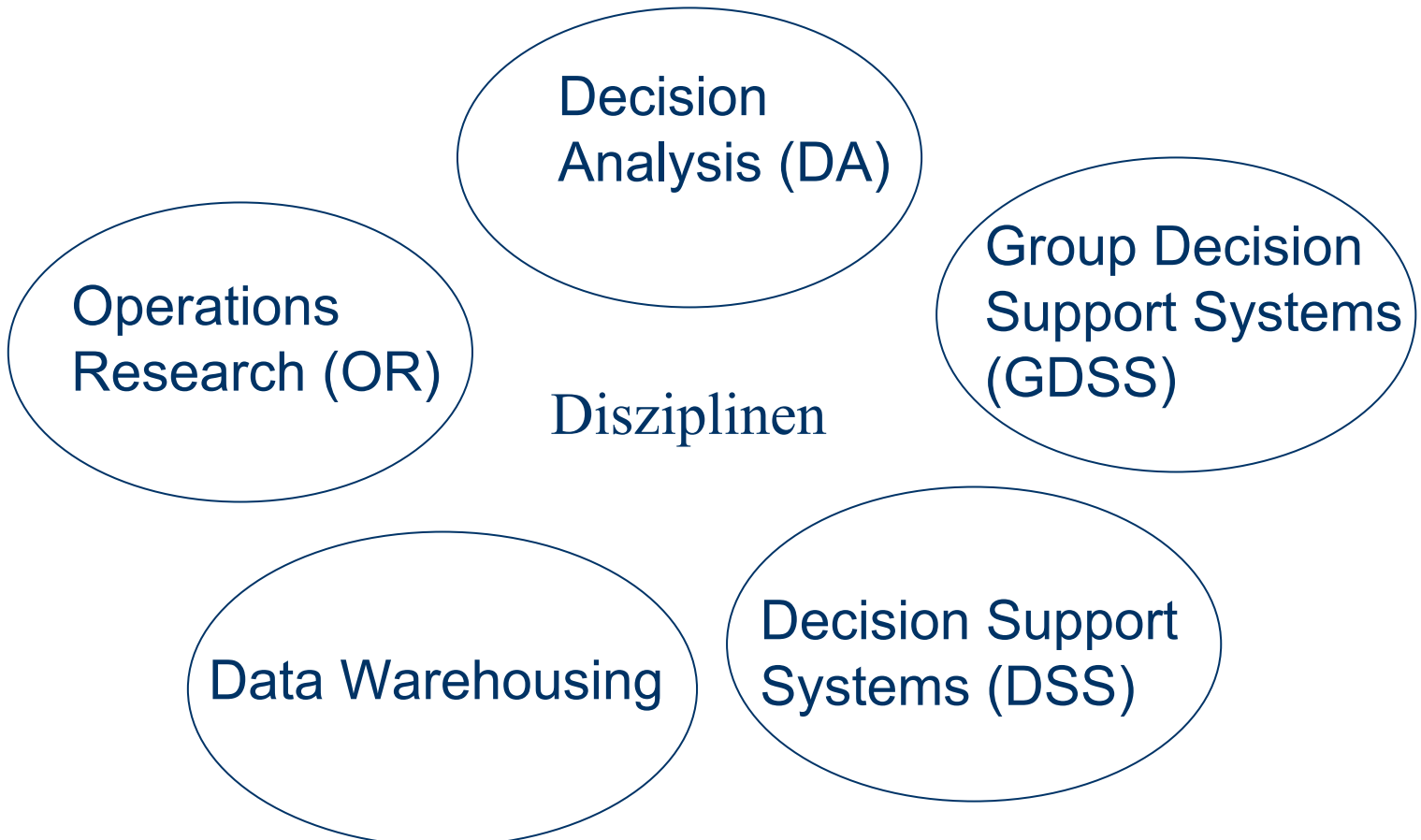
vs.

Machine Decision Making

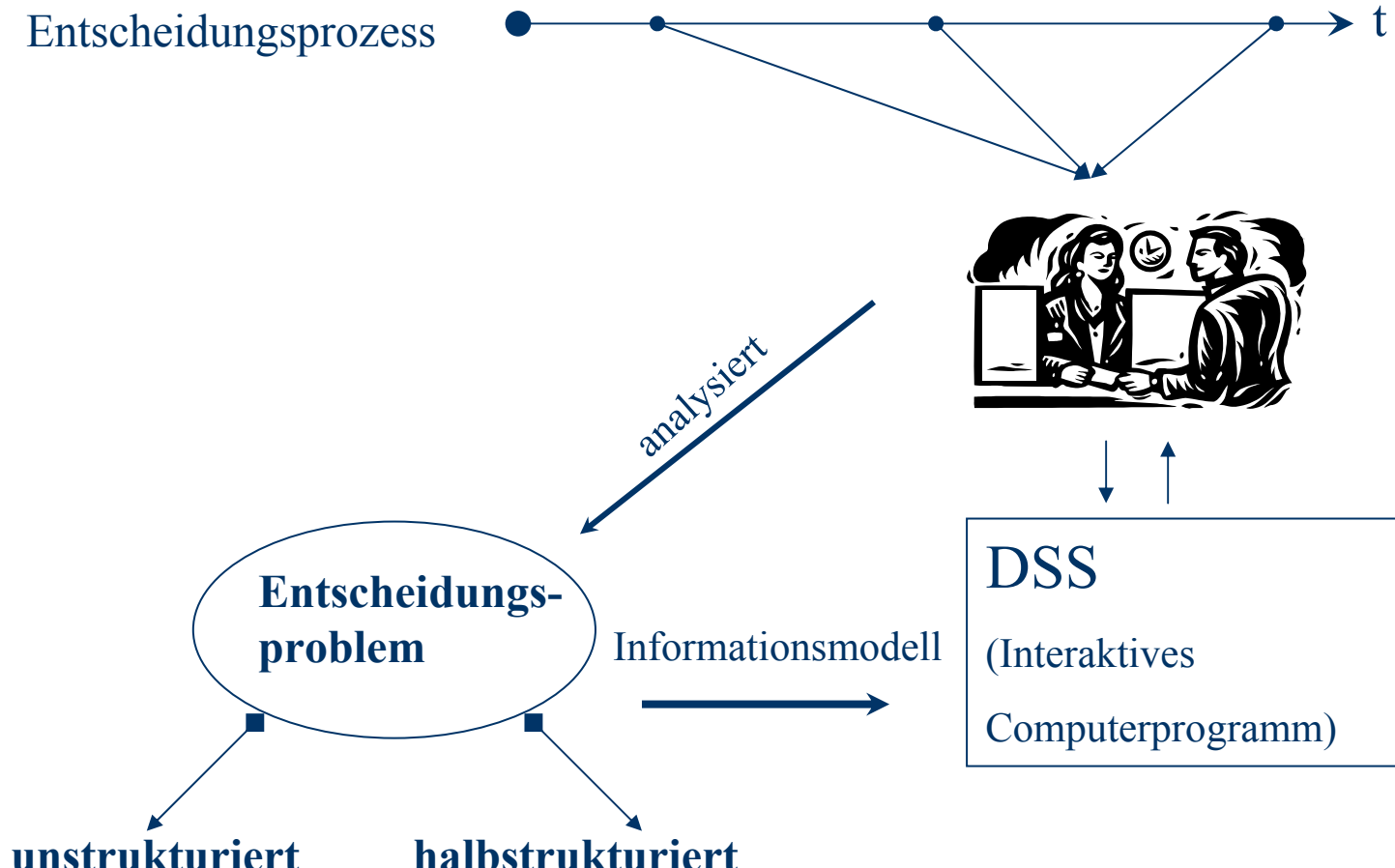
Am Ende des Prozesses trifft bei Decision Support immer eine Person die Entscheidung.

(Unterschied Machine Decision Making)

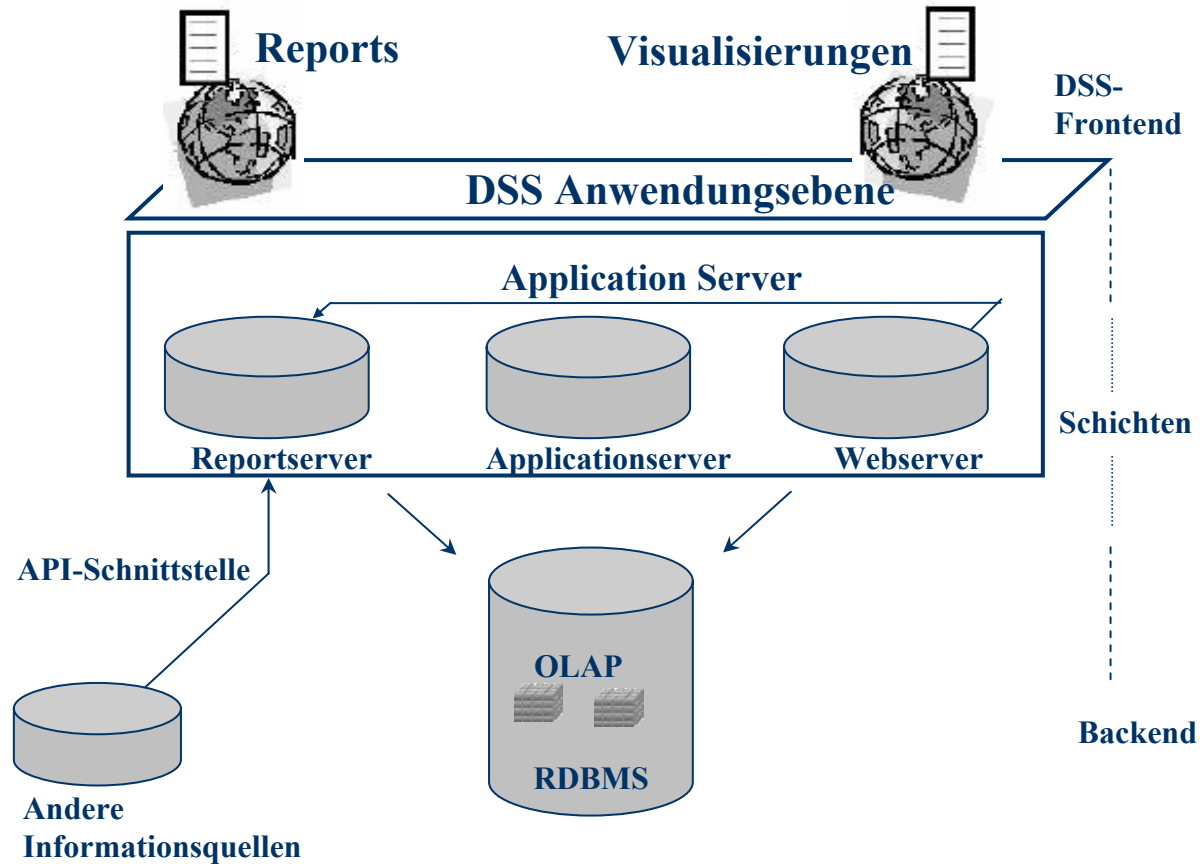
# Disziplinen von Decision Support



# Decision Support System (DSS)



# Software-Architektur DSS





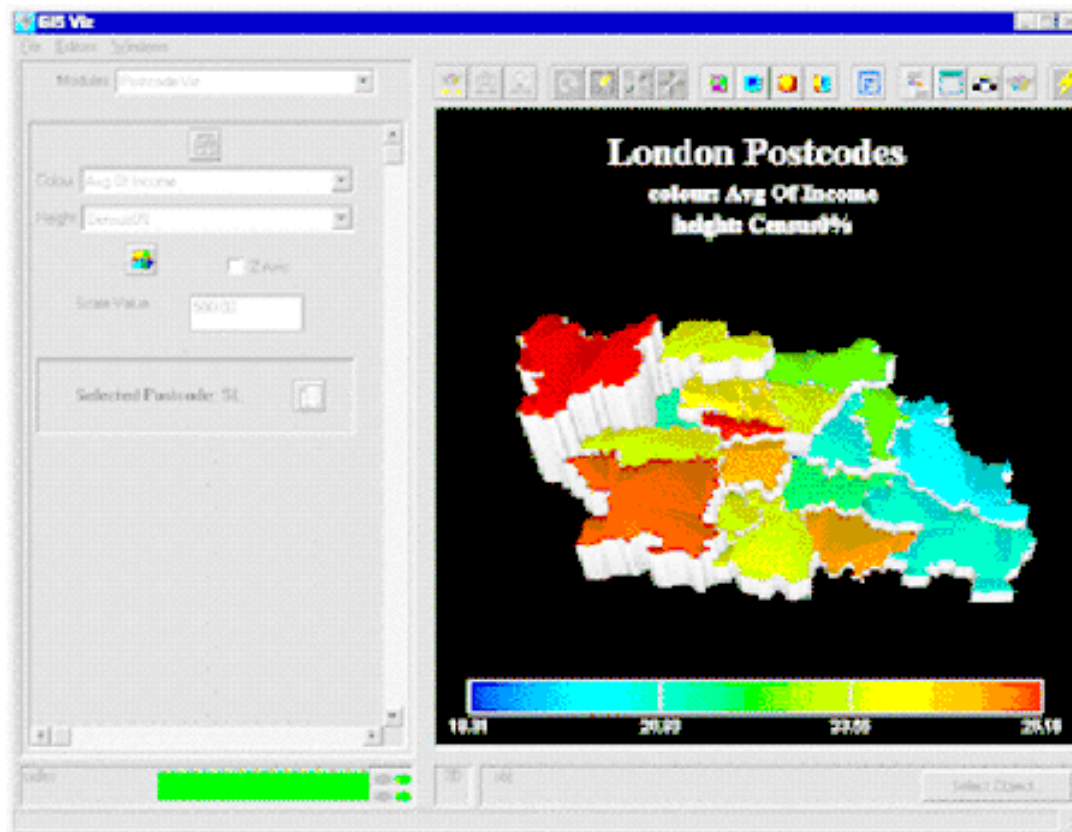
# DSS-Visualisierungen

- Drill-Down, Roll-Up, etc. werden durch „Visual Queries“ realisiert
- Anwender sieht nur seine Auswahlfunktionen, Zooms und andere Hilfsfunktionen
- Keine SQL-Kenntnisse nötig

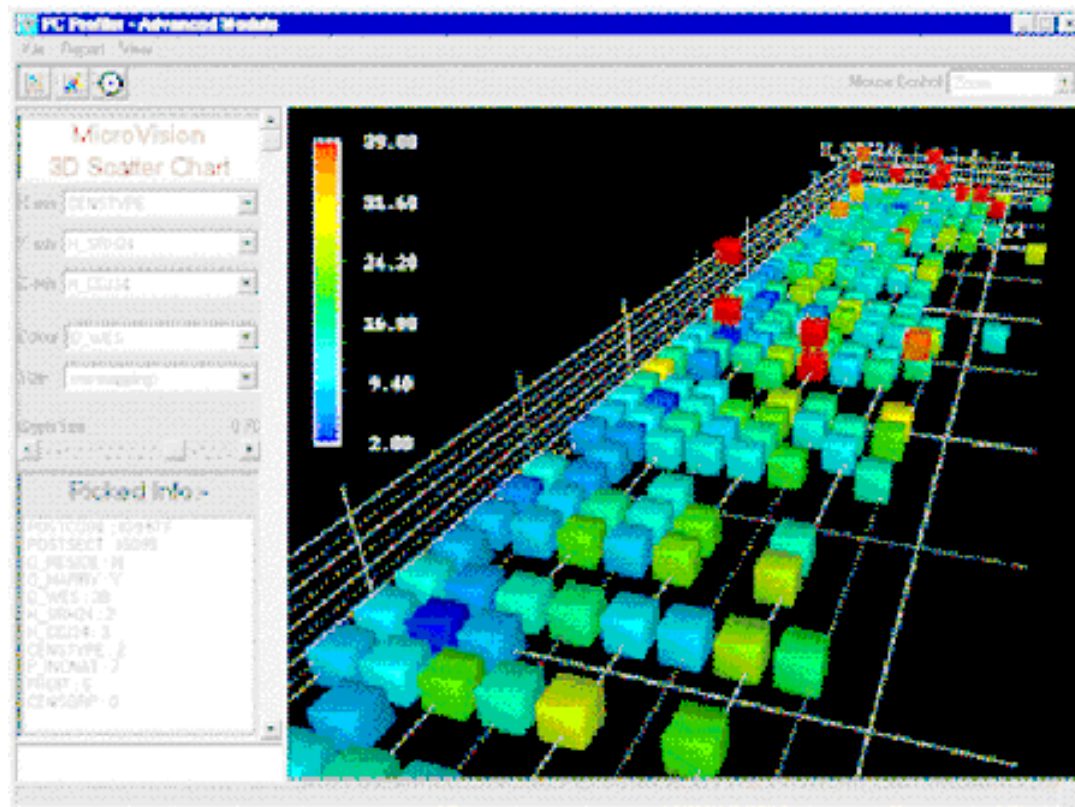


Ein Front-End muss auf Metadaten wie Hierarchiestruktur zurückgreifen können

# Beispiel British Telecom



# Beispiel British Telecom



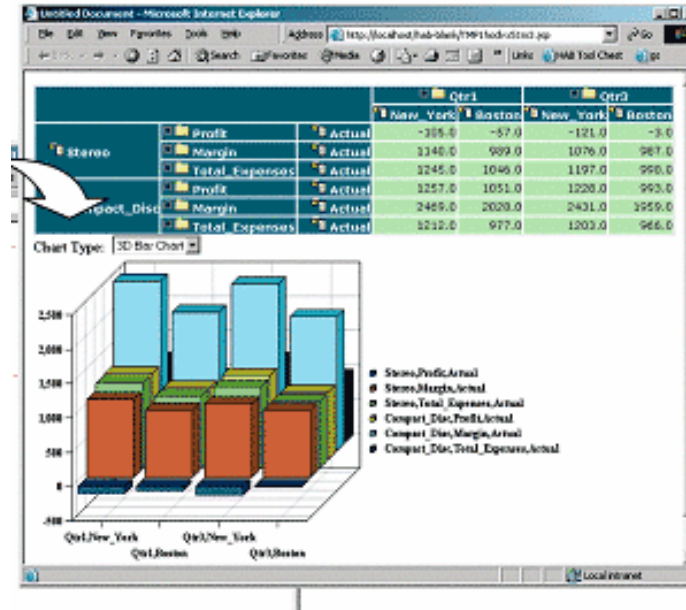
# Reports

- Berichte über Unternehmensdaten, die zur Entscheidungsunterstützung -oder Begründung oder zur Informationsverbreitung generiert werden

geforderte Eigenschaften:

- dynamisch
- flexible Schnittstellen
- Ausgabemedium beliebig
- Zielgruppenbezogen

# Beispiellayout eines Reports



# Front-End-Tools von Oracle

- **Warehousebuilder**
  - Datenkonsolidation
  - Metadaten anlegen
- **Discoverer**
  - Analysefunktionen und Ad-Hoc Queries
  - Zugriff auf Metadaten des Warehouse
- **Report Builder & Report Service**
  - kann auf die Analysefunktionen und Queries der Discoverer-Komponente zurückgreifen
  - PDS (Pluggable Data Sources) – Schnittstelle
  - JSP-Technik
  - Ereignis –und schedulinggesteuert

# Front-End-Tools von Oracle

- JDeveloper
  - Applikationen in JavaCode erstellen
- Portal
  - webbasierte Portale
  - DSS-Anwendungen werden dem Benutzer über das Portal zur Verfügung gestellt
- Personalization
  - Clickstream-Aufzeichnung

# Zusammenfassung Front-Ends

- Hyperion & IBM ähnliche Produkte
- Aus der Produktbeschreibung keine Auswirkungen auf Front-Ends bezüglich verwendeter OLAP-Technik oder verwendeter Anfragsprachen
- Schwer durchschaubarer Markt
- Neben Front-End-Paketen, auch viele Drittanbieter