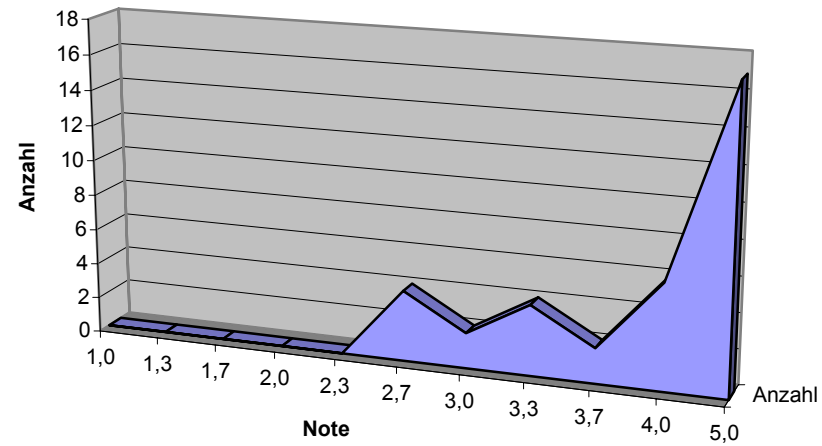


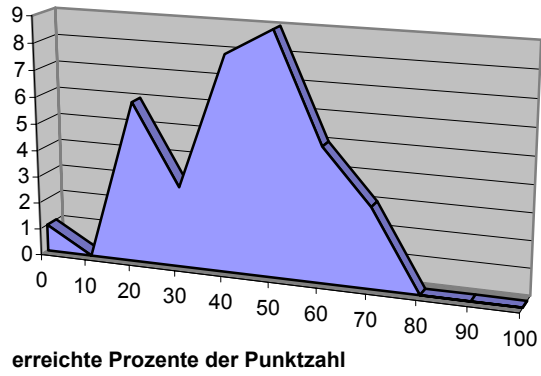
Notenspiegel GBIS SS 2003 Nachklausur

Note	ab Punktzahl	Anzahl
1,0	96	0
1,3	91	0
1,7	86	0
2,0	81	0
2,3	76	0
2,7	72	4
3,0	67	2
3,3	62	4
3,7	57	2
4,0	53	6
5,0	0	17

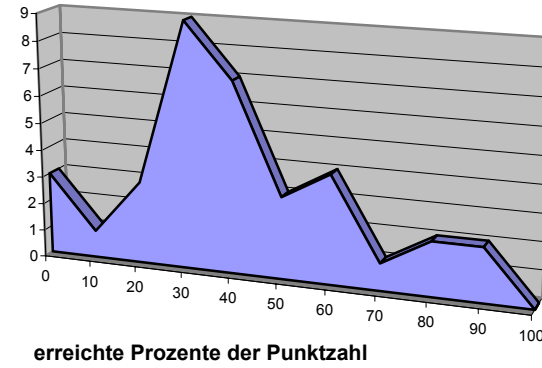
Endergebnis: 25% Zwischenklausur, 75% Abschlussklausur



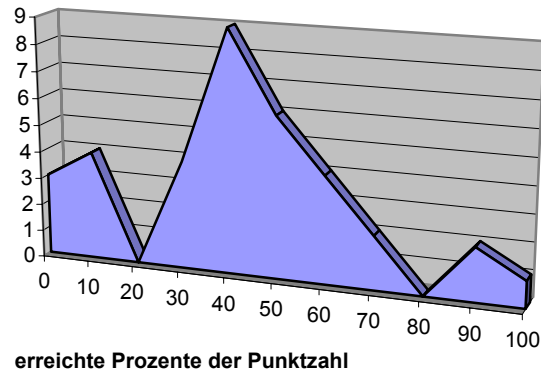
■ Gesamtpunktzahl



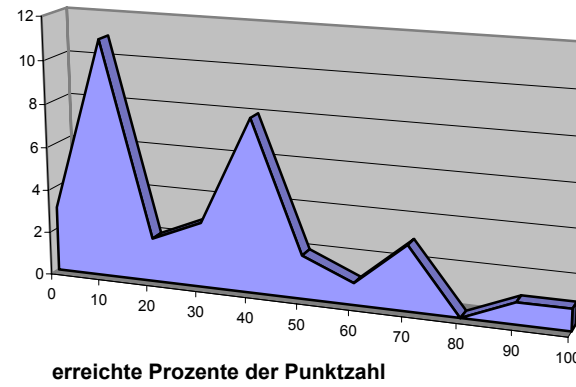
■ Aufgabe 1: Wissen - TP-Monitor, Schichtenmodell, 3-tier Architektur, Workflow Management, algebraische Optimierung



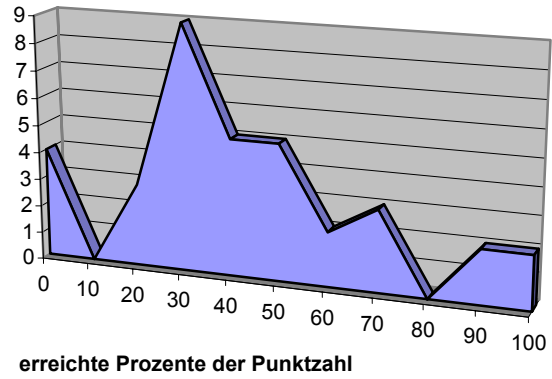
■ Aufgabe 2: ER-Diagramm aus Textaufgabe ermitteln



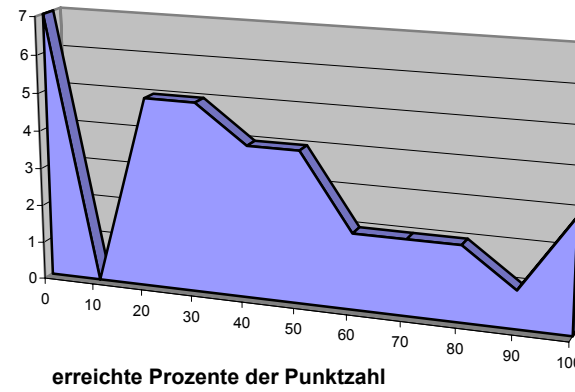
■ Aufgabe 3: ER-Diagramm aus SQL DB-Schema ermitteln



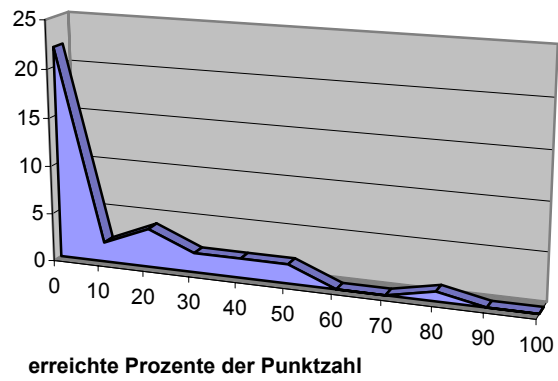
■ Aufgabe 4: ER-Diagramm und SQL mit Generalisierung



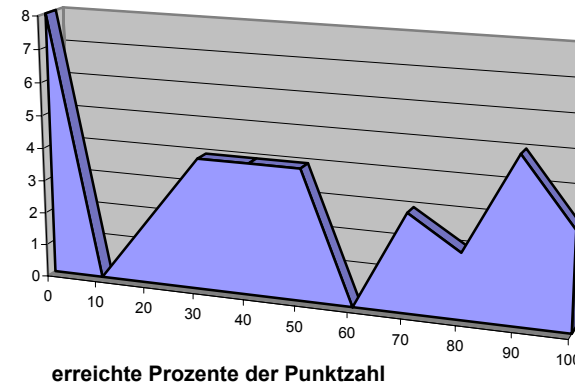
■ Aufgabe 5: Anfragen und Datenmanipulation in SQL



■ Aufgabe 6: Referentielle Aktionen



■ Aufgabe 7: EPK auf Petrietz abbilden



■ Aufgabe 8: Petri-Netz Analyse

